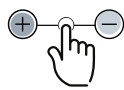


7 SCHRITTE ZUM ÖKOLOGISCHEN Internet -MEISTER

Das Internet ist praktisch, oft notwendig.
Was versteckt sich jedoch hinter einem Klick?



Smartphone, Modem, Router, Server ...
Ein **Datenpaket** (Email, Download, Video, Websuche ...) legt im Durchschnitt eine Strecke von **15000 Km** zurück.

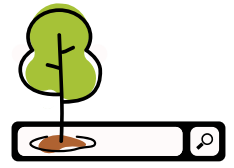


Der **Energieverbrauch** ist real, nicht virtuell...
ich kann ihn aber **begrenzen**.



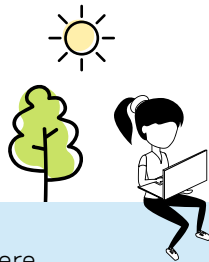
Ich lösche alte Emails / Spam und melde mich von Newslettern ab, die ich nicht lese.

1 MB = **20 g** CO₂



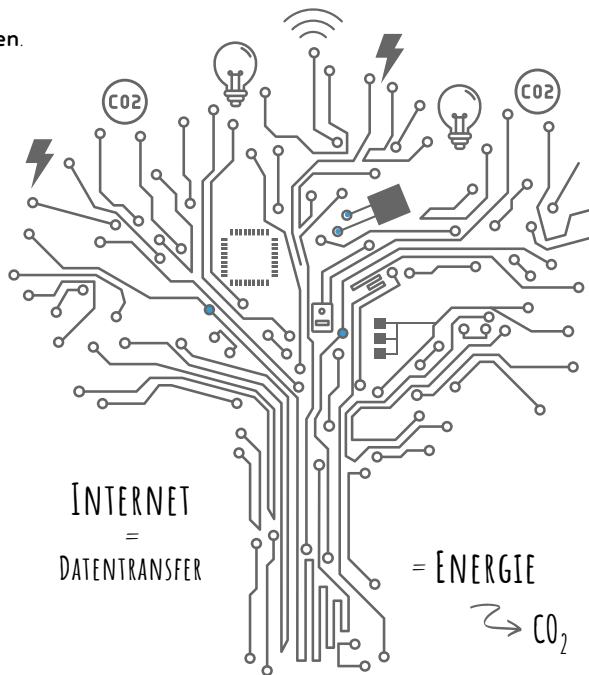
Ech gebe die Internetadresse direkt ein oder benutze eine ökologische / verantwortliche Suchmaschine (z.B. Ecosia).

SUCHMASCHINE = **4x** MEHR ENERGIE ⚡



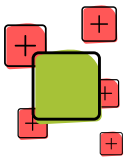
Ich minimiere meinen Internetkonsum und vermeide zu viel Streaming.

Videos **60%** DES WELTWEITEN DATENVERKEHRS



Ich begrenze die Anzahl und die Größe der Dokumente, die ich versende, z.B. in den Anhängen meiner Emails.

TEXTDOKUMENTE KANN ICH KOMPRIMIEREN. DIE AUFLÖSUNG DER BILDER KANN ICH REDUZIEREN.



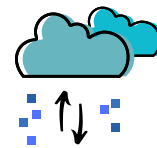
Ich begrenze die Anzahl der geöffneten Webseiten.

AUCH EINE UNBENUTZTE SEITE ARBEITET IM HINTERGRUND.



Wenn möglich benutze ich das WIFI anstatt des Mobilfunks (3G/4G).

IM VERGLEICH VERBRAUCHT DAS WIFI WENIGER ENERGIE.



FÜR ARBEITSGRUPPEN / KOLLEGEN:

Ich benutze eine geteilte Plattform (Cloud/Server) anstatt Dokumente oft hin und her zu mailen.

BONUS:



Ich gehe sorgsam mit meinen Geräten um. Beim Einkauf von einem neuen Handy entscheide ich mich für einen kleinen Bildschirm.

DAS INTERNET VERBRAUCHT WELTWEIT SOVIEL ENERGIE WIE ~ 350 MAL DER GESAMTE STROMVERBRAUCH LUXEMBURGS (in einem Jahr)



Herausgeber:

www.ebl.lu
info@ebl.lu
(+352) 247-86831



LE GOUVERNEMENT
DU GRAND-DUCHÉ DE LUXEMBOURG
Ministère de l'Environnement, du Climat
et du Développement durable

Nordlux
Vermögensmanagement

KlimaPakt
Meng Gemeng engagiert sech
EUROPEAN ENERGY AWARD